

# 「社區跨界協助濫藥人士」

## 研討會

### 醫生及社工的配合

二零零八年一月五日

# 簡介大綱

- 香港的最新濫藥情況
- 香港的禁毒政策及治療模式
- 三層預防工作
- 早期介入 – 醫生及社工的參與
- 醫生與禁毒機構合作試驗計劃
- 展望未來

# 藥物濫用資料中央檔案室(檔案室)運作

呈報機構共67間 (自二零零五年五月起，由 34 間增加多33間)

執法機構



戒毒治療機構



福利機構



醫院和診所



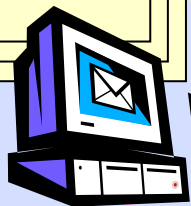
專上學院



自願呈報

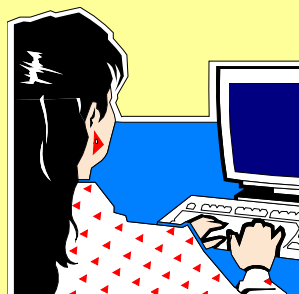
檔案室記錄表

**機密**  
(根據《危險藥物條例》規定)



**機密**

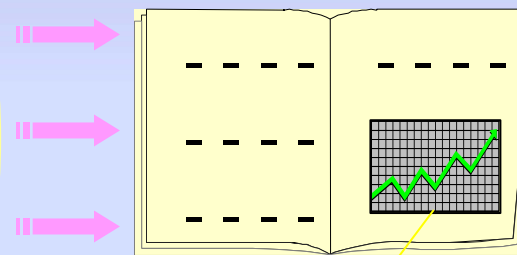
**檔案室**



**機密**

自願呈報

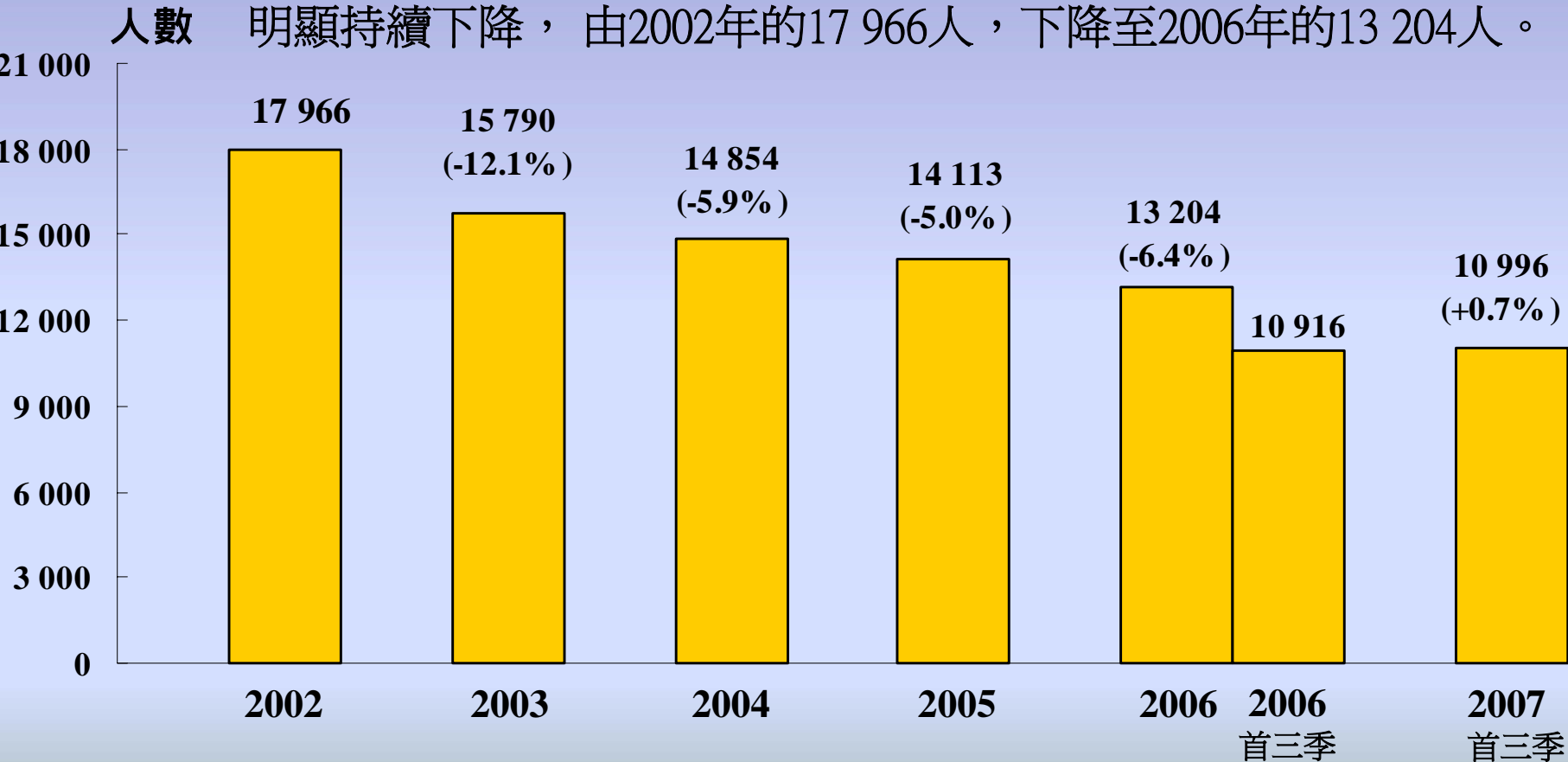
編製季度統計資料  
和年度的統計報告



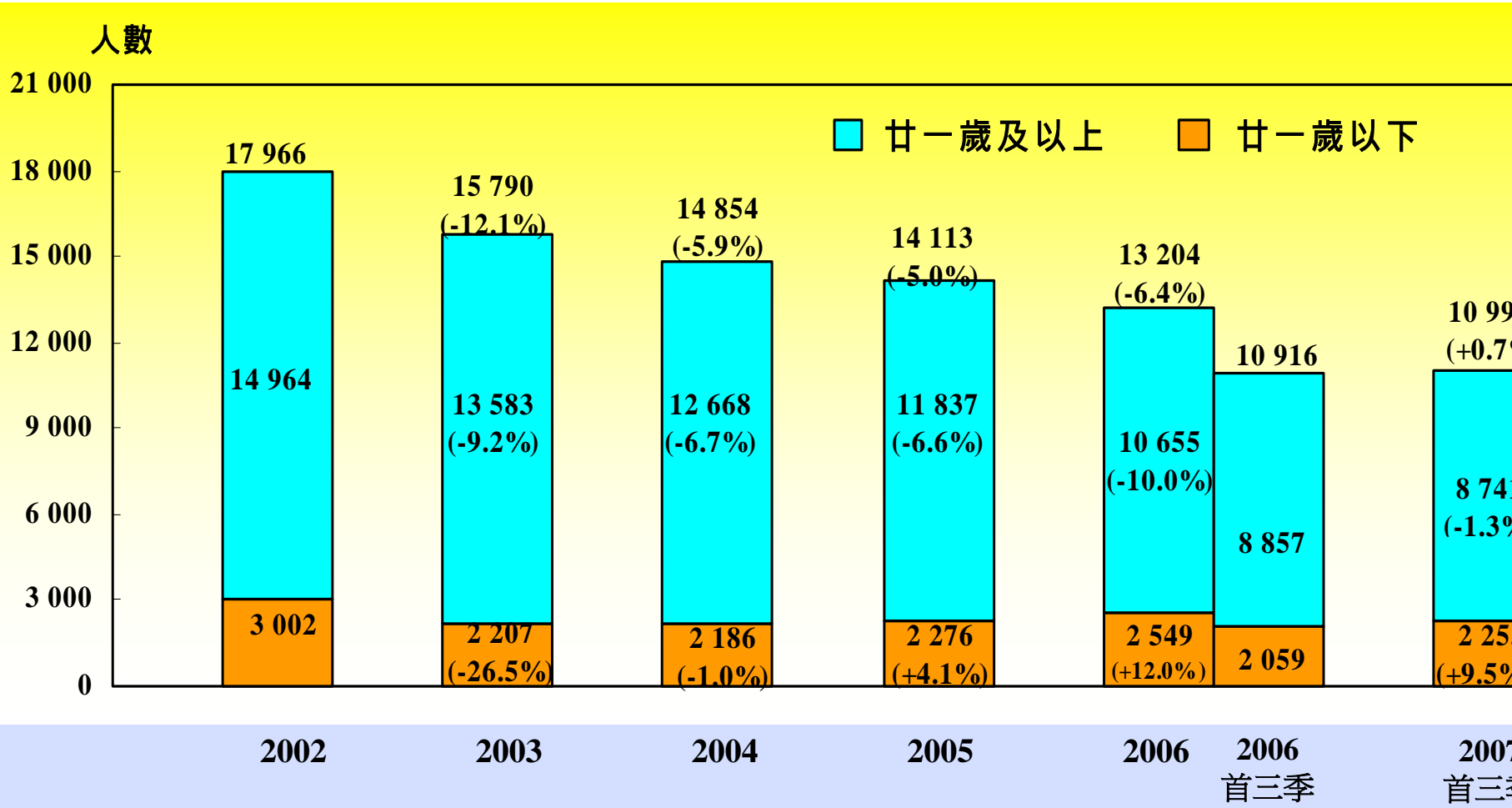
藥物濫用趨勢指標

# 被呈報的濫用藥物人士 (2002至2007年首三季)

根據檔案室所收集的資料，近年錄得的被呈報濫用藥物的總人數明顯持續下降，由2002年的17 966人，下降至2006年的13 204人。



# 按年齡組別劃分的被呈報的濫用藥物人士 (2002至2007年首三季)



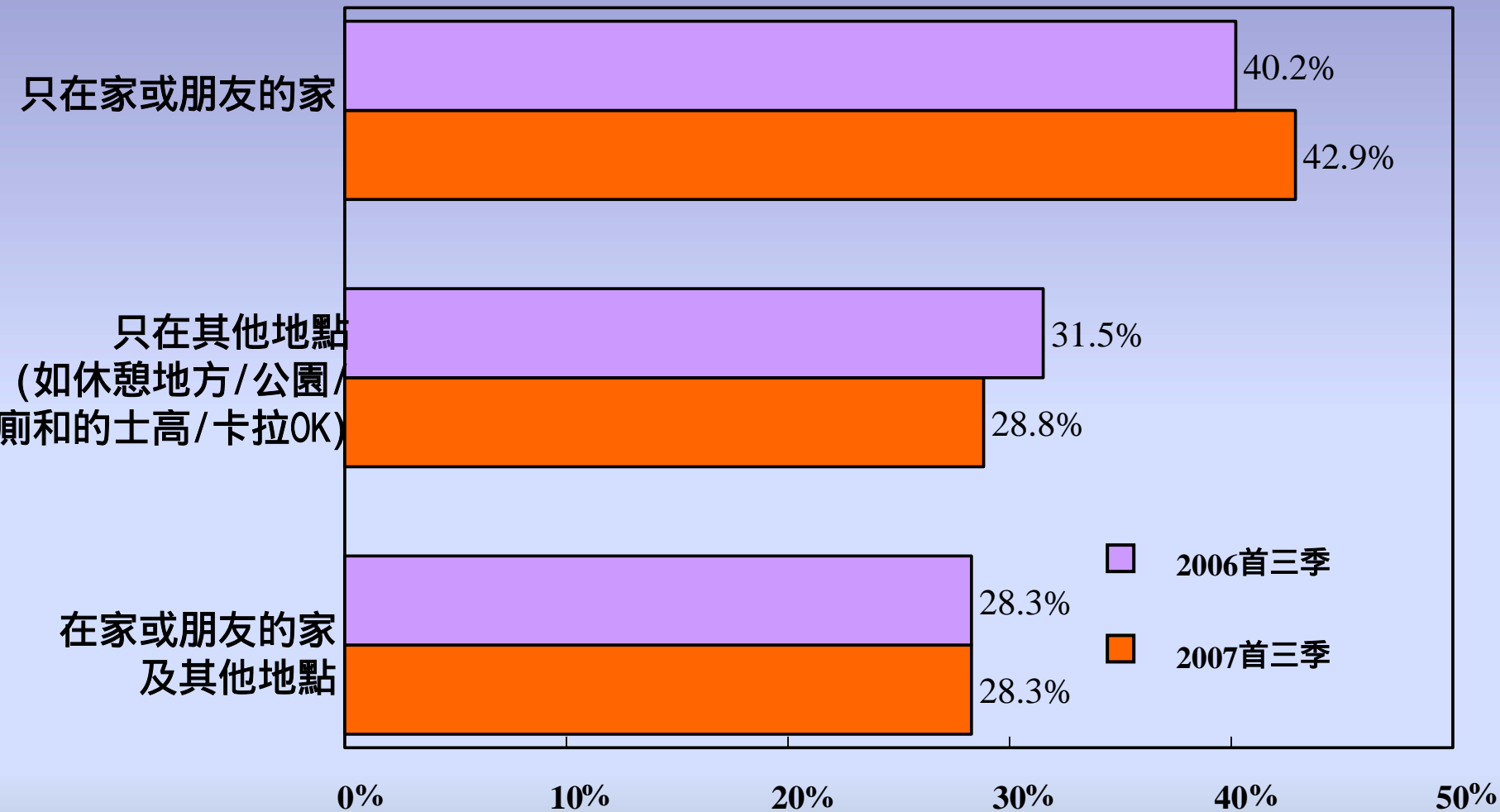








# 濫用藥物人士濫用藥物的地點 (2006及2007年首三季)

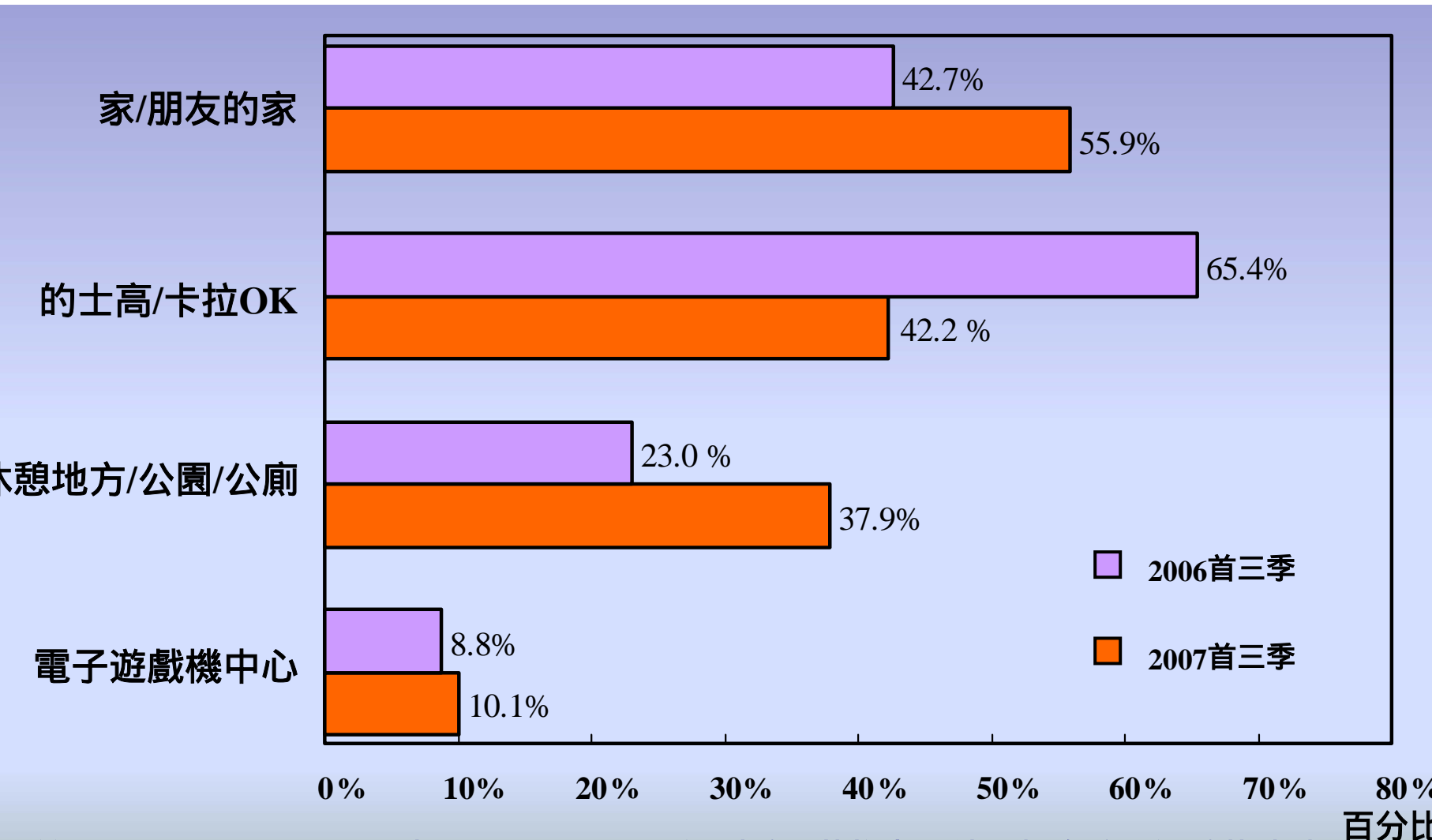


註:數字不包括濫用藥物地點資料不詳的人士。個別濫用藥物者可被呈報多於一個濫藥地點。

資料來源：藥物濫用資料中央檔案室

百分比

# 廿一歲以下濫用藥物人士濫用藥物的地點 (2006及2007年首三季)



註:數字不包括濫用藥物地點資料不詳的人士。個別濫用藥物者可被呈報多於一個濫藥地點。  
資料來源：藥物濫用資料中央檔案室

百分比

# 香港的禁毒政策

立法及執法行動

戒毒治療和  
康復服務

五方面的策略

對外合作

禁毒教育和宣傳

禁毒基金

研究工作

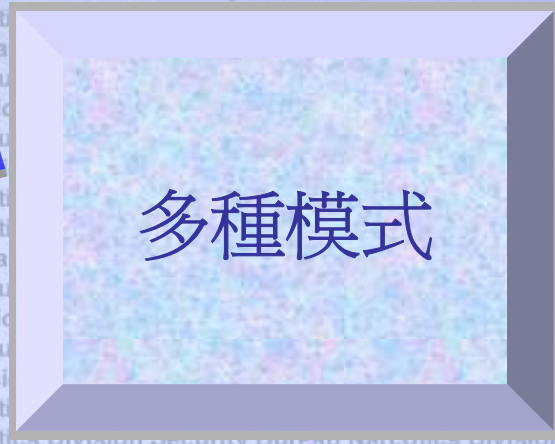
# 戒毒治療和康復服務



醫管局物質誤用診所



懲教署  
強迫戒毒計劃



多種模式



濫用精神藥物者輔導中心



非政府機構自願住院治療計劃



衛生署美沙酮  
門診治療計劃

# 三層預防工作

基層預防工作

一般市民、兒童、  
青少年及學生

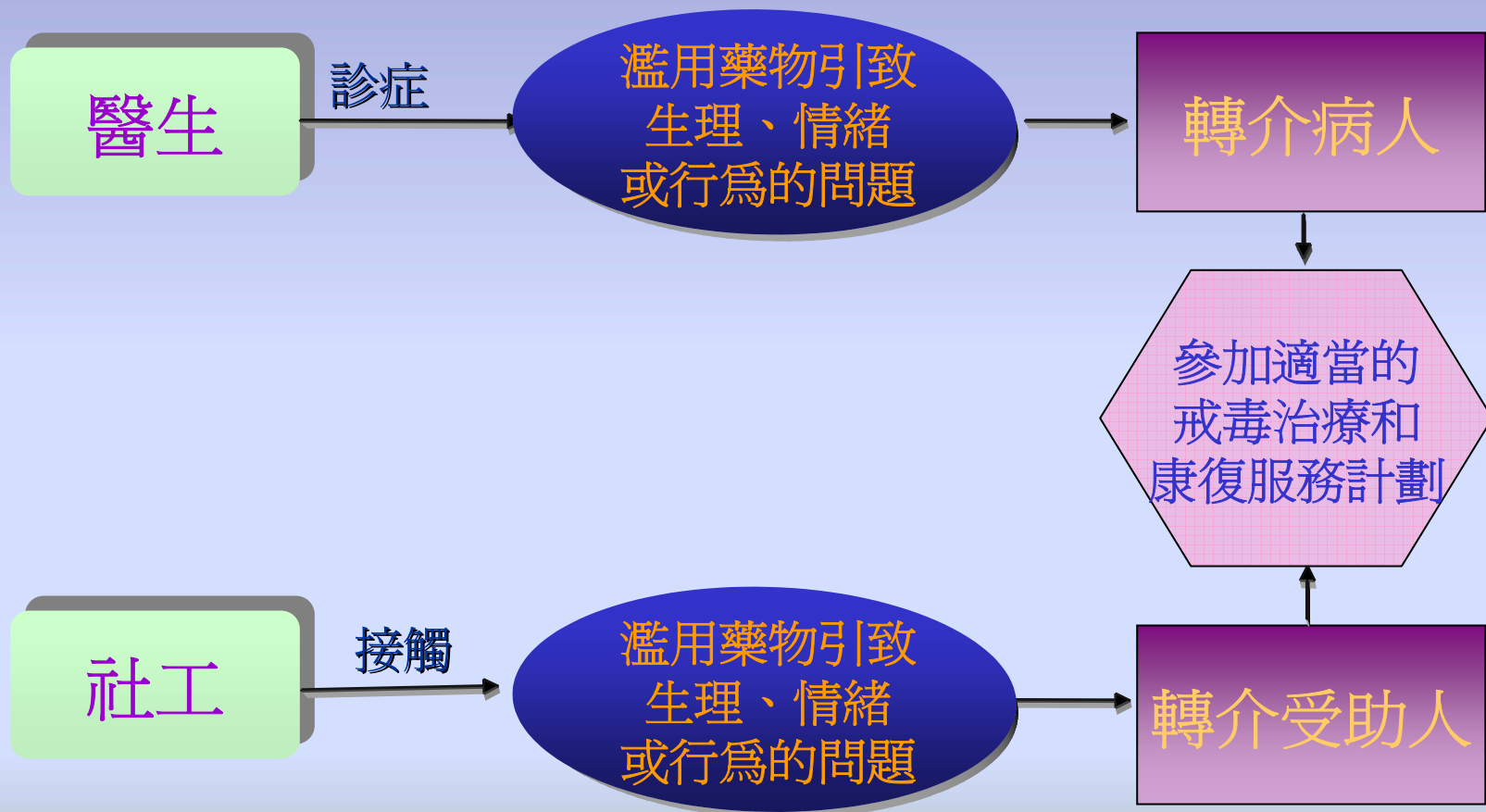
中層預防工作

高危族群、  
間歇濫藥者

深層預防工作

濫用藥物者但未有  
接受治療

# 早期介入 – 醫生及社工的參與



# 戒毒治療和康復服務

## 聯號管理處轄下五間物業讓冊診所

名稱	電話	地址
東區元善夫人鄧氏康樂院 聯號管理處	2381 7618	新豐街18號1樓東區元善夫人鄧氏康樂院康樂大樓7樓
九龍區和聲診所	3120 8110	九龍官督街147號A九龍區和聲院地下藥科門診部
威靈頓治療服務處 康樂院中心	2837 2844	21號威靈頓街, 威靈頓院康樂中心 康樂院中心
葵涌區康復診所中心	2389 4092	葵涌葵興道5-7號葵涌康復中心葵興道L8對面
葵涌區西門街康復診所	2388 8388	西門街18號11號葵涌區西門街一樓

## 衛生署轄下二十間美沙酮診所

康生堂	電話
美沙酮診所	2328 1831
美沙酮診所	2328 1834

www.fat.org.hk/eng/med/med.htm 上海聯誼會戒毒部	0690 0882	◆ 中區輔導部 戒毒部專科康復診所
www.sing.org.hk 新上海聯誼會戒毒部	0031 0248	◆ 新區輔導部 戒毒部專科康復診所
www.fat.org.hk/eng/med/med.htm 新上海聯誼會戒毒部	1800 2112	◆ 中區輔導部 戒毒部專科康復診所
www.123456789.com.hk 上海聯誼會戒毒部	6609 9802	◆ 中區輔導部 戒毒部專科康復診所
www.pandora.com.hk 新上海聯誼會戒毒部	9621 3990	◆ 中區輔導部 戒毒部專科康復診所

## 中區輔導部專科康復診所

## 攜手減毒 重建新生

	電話號碼及網頁
禁毒處戒毒電話諮詢熱線	2356 6822 www.rtd.gov.hk
香港戒毒會戒毒諮詢熱線	2897 2821
香港復康會毒品調查及輔導熱線	(286) 2886
香港海關聯絡熱線	2540 6192
衛生署專科非司法戒毒熱線	2872 2888

## 十七間提供自願住院戒毒治療及康復計劃的機構

機構	電話及網頁	主要服務對象	治療及康復期	收費	地點
基督教戒毒引望中心服務	2040 1003 www.christians.org.hk	成人	3個月至1年	免費	九龍
香港中文大學研究發展中心	2338 9398 family.cuhk.edu.hk	成人	1至6個月	免費	九龍
基督教戒毒引望中心	2329 9377 www.renewing.org.hk	成人	3至18個月	免費	九龍
基督教戒毒引望中心	2357 8018 www.hknsdfo.com	成人	6至12個月	免費	九龍
基督教戒毒引望中心	9027 2947 www.digrafb.org.hk	成人	8個月或以上	免費	九龍
社區康復服務中心	8104 2188 2673 8272	成人	6至12個月	免費	九龍
基督教戒毒引望中心	2012 1342 www.rtdfo.org	成人	6至12個月	免費	九龍
基督教戒毒引望中心	2401 9802 8118 3738	成人	1至6個月	免費	九龍
基督教戒毒引望中心	2488 9344 www.hkcc.org	成人	1至3個月	免費	九龍
基督教戒毒引望中心	2367 8018 www.hknsdfo.com	成人	6至12個月	免費	九龍
基督教戒毒引望中心	2714 2434 www.epsham.org.hk	成人	12至18個月	免費	九龍
基督教戒毒引望中心	8208 8546	成人	1至12個月	免費	九龍
Roman Association (Hong Kong)	3103 4219 www.roman.org	成人	1至6個月	免費	九龍
聖士提反堂	2728 8179	成人	1至6個月	免費	九龍
基督教戒毒引望中心	2527 1320 2995 1353 8892 8978	成人	3至6個月	免費	九龍
基督教戒毒引望中心	2514 3368 www.smbc.org.hk	成人	3至6個月	免費	九龍
基督教戒毒引望中心	2192 2179 www.nad.org.hk	成人	1至6個月	免費	九龍

注：圖示為戒毒治療及康復計劃的機構。

攜帶方便的資訊咭

# 為青少年濫藥者提供早期介入服務的 合作試驗計劃

禁毒機構所接觸到有濫用精神藥物迹象的青少年



進行初步健康／體能評估和簡單的身體檢查



解釋化驗結果，並提供動機式晤談



跟進服務或轉介予其他禁毒機構





# 展望未來

- 打擊青少年濫藥問題專責小組
- 處理濫藥問題的培訓
- 醫生與社工的合作平台
- 可持續發展

# 可持續發展

## 早期介入的合作試驗計劃

安排簡介會、導引課程、  
培訓工作坊和經驗交流會

由認可機構舉辦有系統  
的培訓課程



醫生、禁毒工作者



參與早期介入  
服務計劃

全篇完~~多謝